



Newsletter

Verteiler des Newsletters

Angaben zum Adressatenkreis finden sich am Schluss des Newsletters mit Hinweisen zur Weiterleitung.

Migration Geoportal für Betrachter

Ab Anfang September 2016 erfolgt die schrittweise Migration des Geoportals für Betrachter auf das neue Geoportal. Ab diesem Zeitpunkt stehen Ihnen unter www.geoportal.ch nach einem Login die meisten Standardkarten aus dem heutigen Geoportal für Betrachter mit deutlich verbesserter Performance und vielen neuen Funktionen, beispielsweise einer durchgehenden Volltextsuche mit integrierter Ergebnisansicht, zur Verfügung.

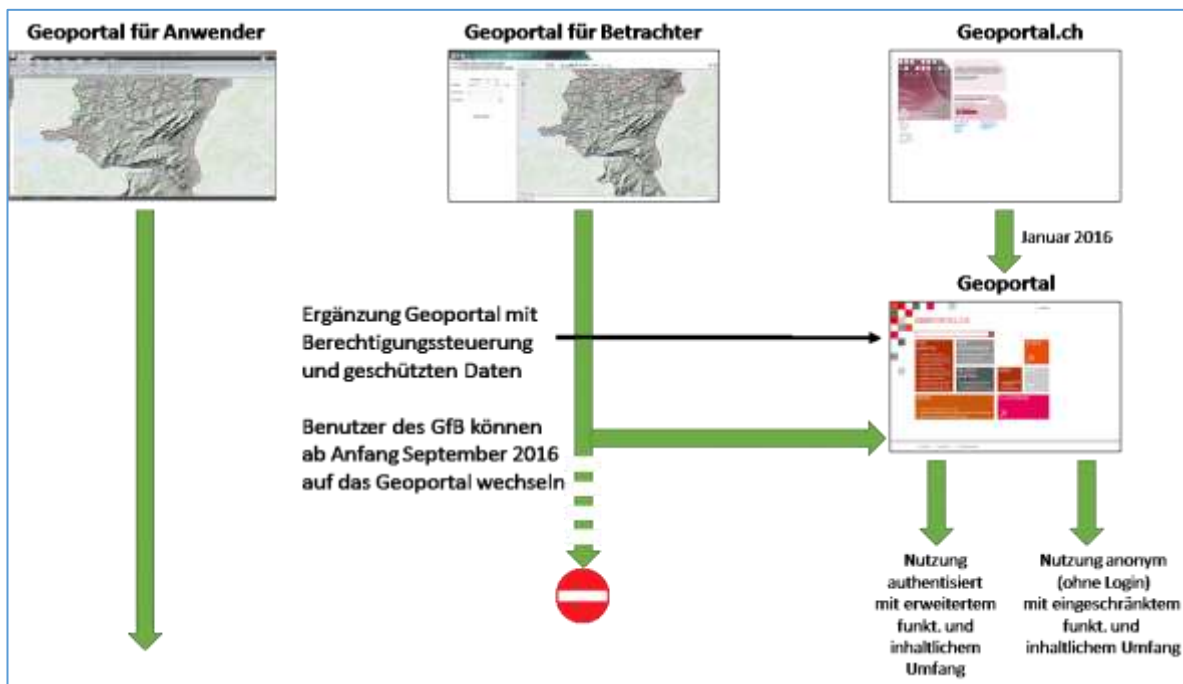


Bild: Zusammenführung Geoportal für Betrachter und Geoportal.

Benutzerebenen und wenig genutzte Karten und Funktionen (z.B. Nutzerkarten, spezielle Sachdatenformulare, Mehrfach-Parzellensuche, Höhenprofil...) werden im Laufe der kommenden Monate ergänzt. Die Möglichkeit der Kartenüberlagerung (Ersatz Ebenenverwaltung) wird im November 2016, Multimap (Ersatz Kartendossier) im ersten Quartal 2017 und MyMap (Ersatz Nutzerkarten) im zweiten Quartal 2017 folgen.

Karten des Kantons St.Gallen werden schrittweise in die neue Portalgeneration überführt. Karten für anonyme Nutzer (bisheriges Geoportal für Betrachter ohne Login) werden dabei prioritär behandelt. Karten für eingeschränkte Nutzergruppen folgen bis Ende Jahr. Für Karten, die aus Sicht der Zugangsberechtigung oder des Datenschutzes heikel sind, laufen Abklärungen zur technischen Realisierung der Authentisierungsungslösung.

Sobald eine Anmeldung im neuen Portal möglich ist, werden alle User detailliert über den Migrationsablauf informiert.

Das Geoportal für Betrachter wird in seiner gewohnten Form bis zur vollständigen Ablösung weiterhin in Betrieb sein.

Anonyme Benutzer des Geoportal für Betrachter

Sowohl bei Gemeinden wie auch bei den kantonalen Verwaltungsstellen gibt es in unterschiedlicher Anzahl Benutzer, welche das Geoportal für Betrachter bisher anonym (ohne Zugangs-Account) genutzt haben. Diese BenutzerInnen sind der Geschäftsstelle der IG GIS AG nicht bekannt. Die GIS-Verantwortlichen der Kunden der IG GIS AG haben die Möglichkeit, für solche BenutzerInnen Zugangsdaten zum Geoportal mit denselben Rechten wie die bisherigen anonymen Zugänge zu beantragen.

WEB-Access Geoportal für Betrachter

Benutzer, welche einen WEB-Access zum Geoportal für Betrachter genutzt haben, benötigen diesen nach dem Wechsel zum Geoportal nicht mehr und können diesen künden (die jährlichen Kosten von Fr. 240.00 pro WEB-Access GfB entfallen damit). Dies betrifft **nicht** die WEB-Access-Zugänge zum Geoportal für Anwender.

Aktualisierung thematische Karten aus GWR-Daten

Für berechtigte Benutzerinnen und Benutzer stehen verschiedene thematische Karten basierend auf GWR-Daten zur Verfügung.

- Anteil Einfamilienhäuser am gesamten Wohnungsbestand
- Baufertigstellung in den Gemeinden
- Bauperiode der Gebäude
- Baustruktur
- Fehlende Gebäudenummern
- Gebäudekategorie
- Gebäudenutzung
- Heizungsart
- Warmwasserversorgung
- Wohnflächenanteil (%)
- Wohnungsbestand

Die Daten wurden Anfang August 2016 aktualisiert.

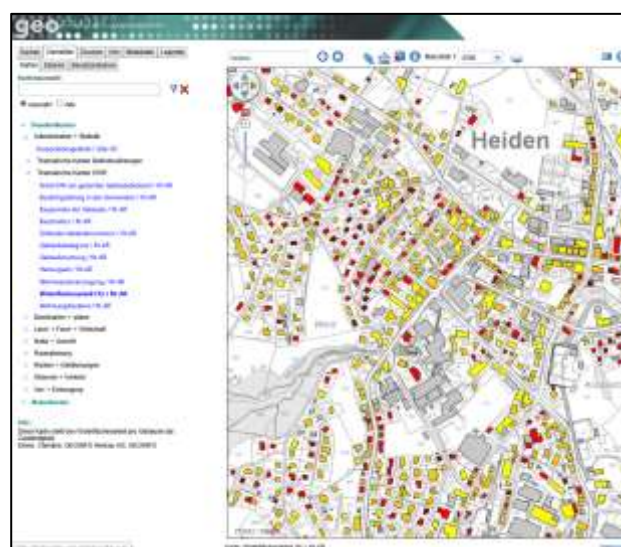


Bild: Wohnflächenanteil (%) pro Gebäude

Bezugsrahmenwechsel LV03 --> LV95 in den Geoportalen

Das Geoportal operiert bereits im neuen Bezugsrahmen (LV95). Ende August 2016 wäre der Wechsel in den neuen Bezugsrahmen auch für die Portale Geoportal für Betrachter und Geoportal für Anwender geplant gewesen. Aufgrund eines Unfalls des zuständigen Projektleiters und der Komplexität der Datenbank-Umstellung muss eine Verschiebung auf einen späteren Zeitpunkt im Herbst 2016 vorgenommen werden.

Diese Verschiebung hat weder für die Benutzerinnen und Benutzer noch für die Datenintegration und die diesbezüglichen Datenlieferungen relevante Auswirkungen.

Über den neuen Umstellungstermin wird zu einem späteren Zeitpunkt informiert.

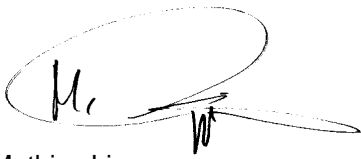
Alle Newsletter unter: <http://iggis.ch/newsletter.html>

Weitere News unter:

- <http://iggis.ch>
- <https://www.geoportal.ch/ch/news>

Gerne stehe ich für die Klärung von Fragen zur Verfügung.

Freundliche Grüsse
IG GIS AG



Mathias Lippuner
Geschäftsführer

Verteiler des Newsletters

Kanton SG:

- Baudepartement und Finanzdepartement des Kantons SG, Generalsekretariate
- Amtsleiter Dienst für Informatikplanung
- Geschäftsstelle eGovernment
- Mitglieder Board kGDI-SG
- Mitglieder Konferenz kGDI-SG
- Mitglieder Delegierte kGDI-SG
- Mitglieder Ausschuss Verbund GDI-SG
- GIS-Verantwortliche und Kanzleien der St. Galler Gemeinden zur Weiterleitung an interessierte Dienststellen wie Stadt-/Gemeinderat, Grundbuchamt, Bauamt und Werke

Kanton AI:

- Mitglieder GIS-Ausschuss AI zur Weiterleitung an interessierte Dienststellen
- Bezirkskanzleien Kanton AI zur Weiterleitung an interessierte Dienststellen
- Feuerschaugemeinde